

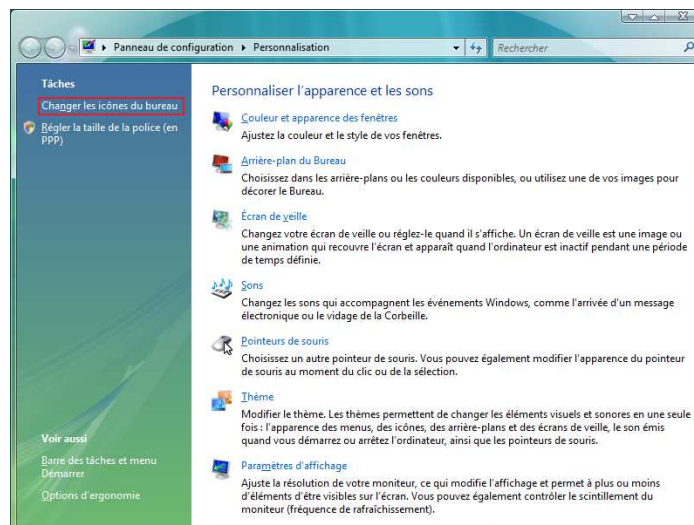
Modifier les icônes de votre bureau.

Pour afficher les icônes Ordinateur (Poste de Travail dans XP), le dossier de vos documents (Mes Documents dans XP), la corbeille, le réseau et le panneau de configuration, suivez la marche à suivre suivante :

Clique droit sur le bureau -> "Personnaliser"

Sélectionner "Changer les icônes du bureau"

Choisissez comme bon vous semble



Désactiver les messages d'alertes intempestifs du centre de sécurité Windows Vista

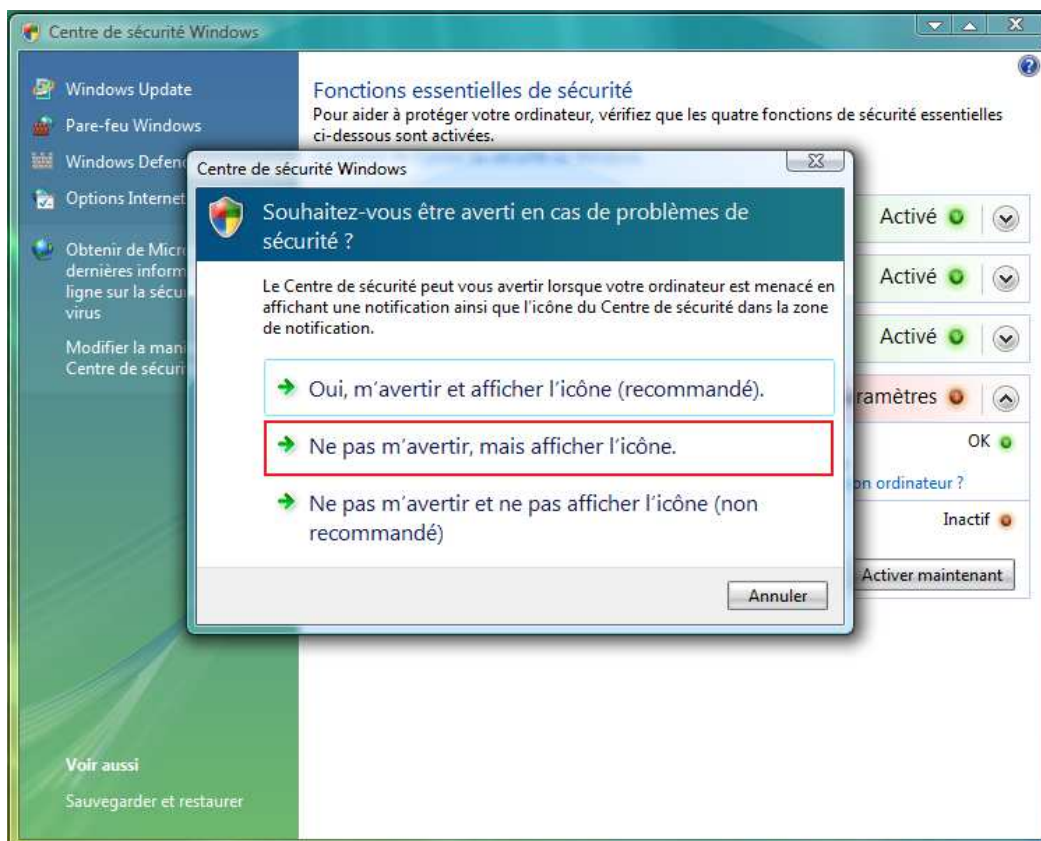
Il n'est pas bien conseillé de désactiver ces alertes à moins d'en avoir une bonne raison.

Aller dans le panneau de configuration

Cliquez sur « vérifier l'état de sécurité de cet ordinateur »

Cliquez sur « Modifier la manière dont le centre de sécurité m'avertit »

Cliquez sur Ne pas m'avertir, mais afficher l'icône.



-
-
- Désactiver le contrôle des utilisateurs
-

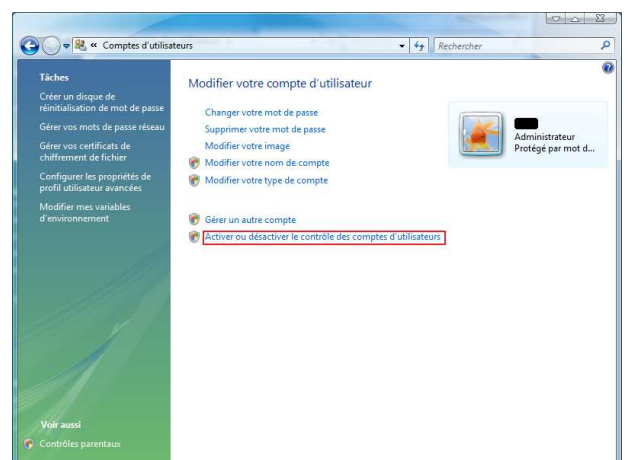
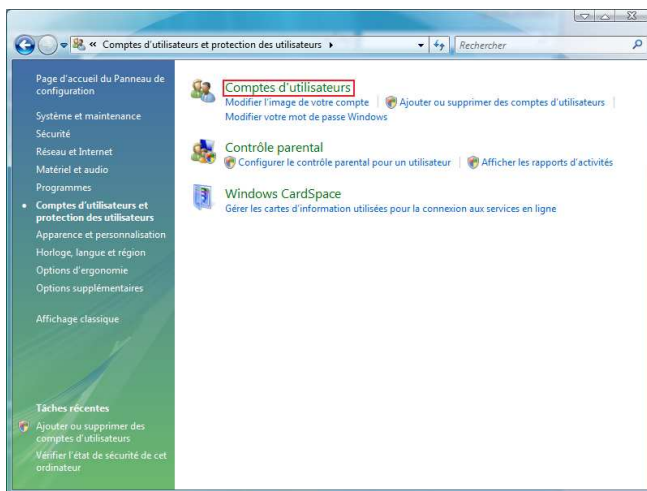
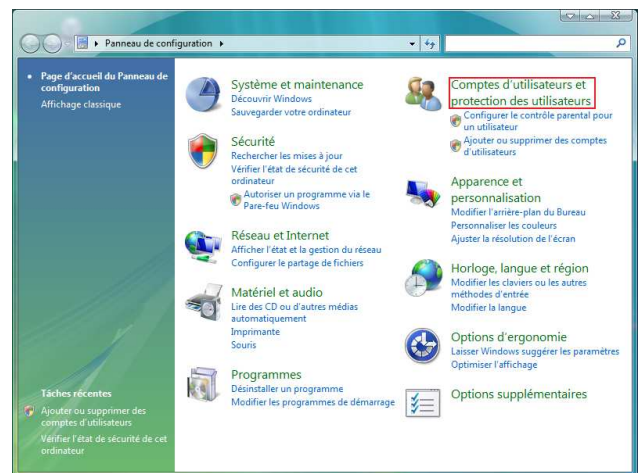
Aller dans le panneau de configuration

Cliquez sur « compte d'utilisateurs et protection des utilisateurs »

Cliquez sur « comptes d'utilisateurs »

Cliquez sur « activer ou désactiver le contrôle des comptes utilisateurs »

Décochez puis cliquez ok

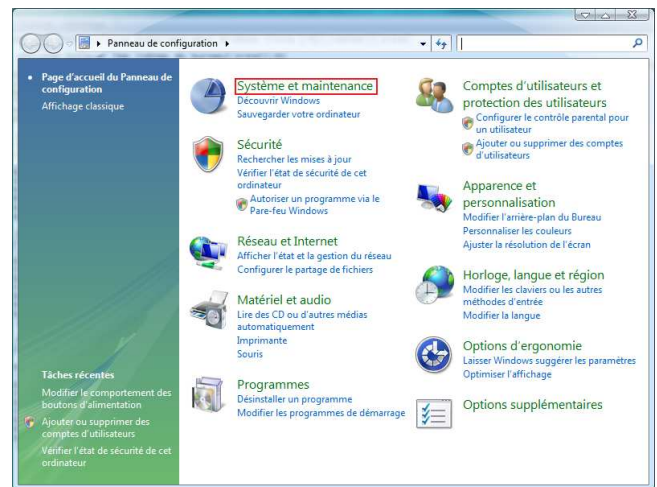


- Modifier la fonction du bouton Arrêter

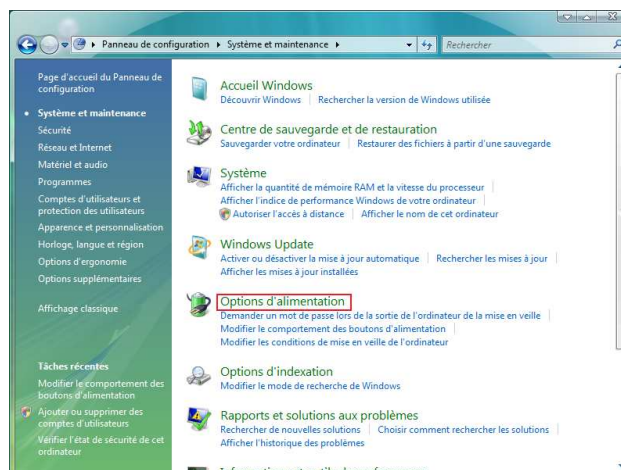


Aller dans le panneau de configuration

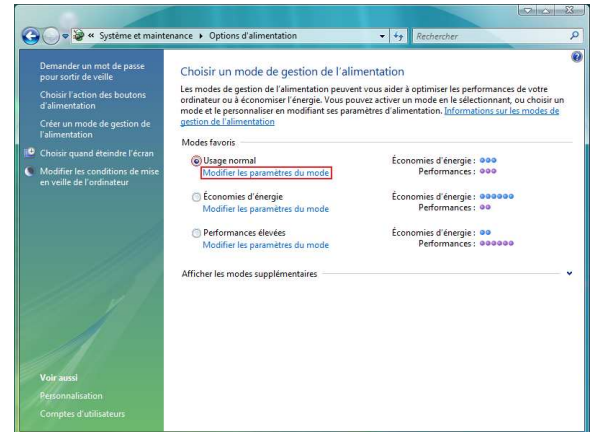
Cliquez sur "Système et Maintenance"



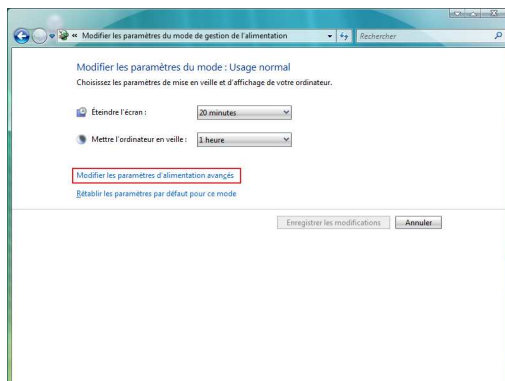
Cliquez sur "Option d'Alimentation"



Cliquez sur "Modifier les Paramètres du mode", en dessous du mode que vous utilisez.



Cliquez sur "Modifier les paramètres d'alimentation avancés"



Double-cliquez sur "Bouton d'alimentation et capot", puis sur "Bouton d'alimentation du menu Démarrer", cliquez sur "Veille" et choisissez Arrêter Puis OK.

