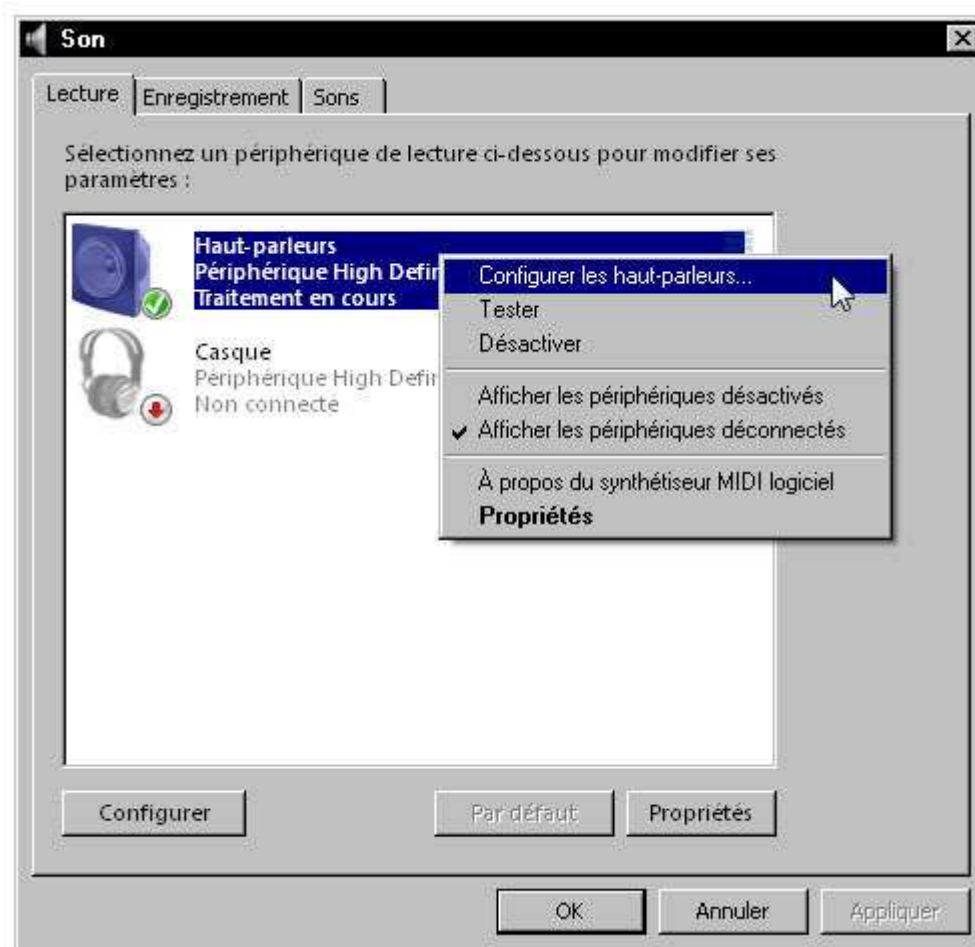


Comment configurer ses enceintes sous Windows Vista ?

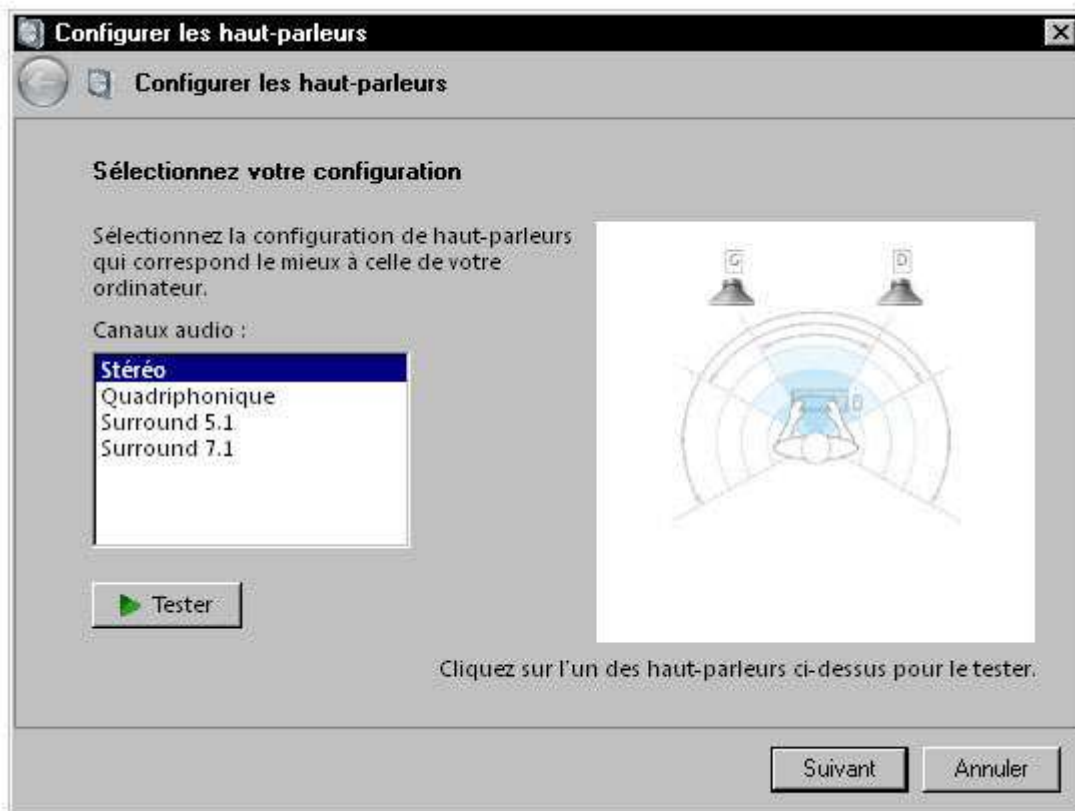
Pour cela, effectuez un **clic droit** sur l'icône haut-parleurs dans la zone de notification de Windows :



Choisissez **Périphériques de lecture** pour voir apparaître cet écran :



Effectuez à nouveau un **clic droit** de souris sur la section *Haut-Parleurs* puis sélectionnez **Configurer les haut-parleurs**. Cette fenêtre fait alors son apparition :



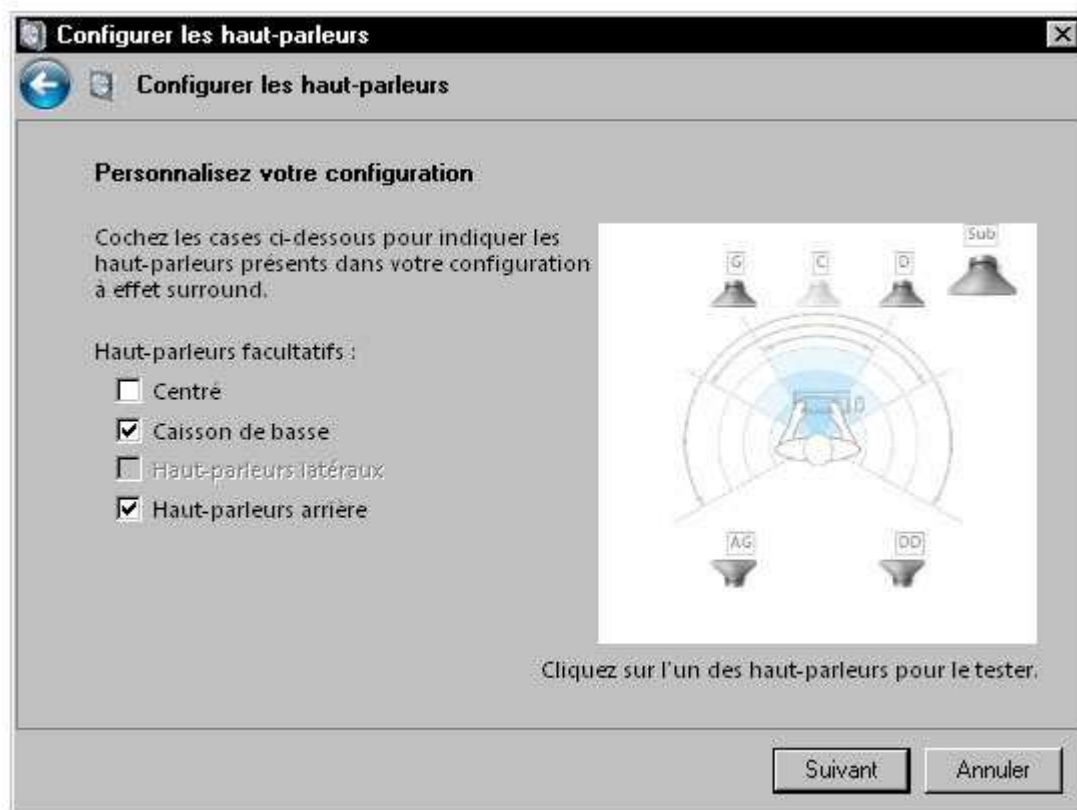
Vous devez maintenant **choisir votre configuration**, stéréo signifie ici la présence de 2 enceintes, Quadriphonique (4 enceintes), Surround 5.1 (6 enceintes) et Surround 7.1 (8 enceintes).

Ce qu'il faut savoir :

Avant tout, précisons que vous pouvez cliquer sur chacun des symboles des enceintes pour en **tester le son**. Idéal pour déceler les éventuelles pannes ou mauvais branchements.

- Si vous sélectionnez **Stéréo (2 enceintes)**, cliquez sur le bouton **Tester** pour voir si toutes vos enceintes fonctionnent puis cliquez sur le bouton **Suivant**. Là, vous avez la possibilité de faire mieux ressortir les basses. Pour cela, cochez la case **Avant gauche et droit**.

- Si vous sélectionnez **Quatriphonique (4 enceintes)**, cliquez sur le bouton **Tester** pour voir si toutes vos enceintes fonctionnent puis cliquez sur le bouton **Suivant**. Là encore, vous pouvez augmenter les basses de vos enceintes de devant en cochant la case **Avant Gauche et droit**. Vous avez aussi la possibilité de cocher la case **Haut-Parleurs à effet surround**. Vos 4 enceintes auront donc la même puissance et supporteront les basses. Vous aurez l'impression que le son vous englobe. Idéal quand on regarde un film ou que l'on joue à un jeu vidéo.
-
- Si vous sélectionnez **Surround 5.1(6 enceintes)**, cliquez sur le bouton **Tester** pour voir si toutes vos enceintes fonctionnent puis cliquez sur le bouton **Suivant**.



En cochant **centré**, les 3 enceintes devant vous sont activées et renforce du coup la puissance et la qualité du son. Si vous avez un caisson de basse, cochez la case correspondante. Idem pour les haut-parleurs arrière.

- Enfin, si vous sélectionnez **Surround 7.1 (8 enceintes)**, vous devez avoir un grand bureau mais cliquez quand même sur le bouton **Tester** pour voir si toutes vos enceintes fonctionnent puis cliquez sur le bouton **Suivant**. Le seul rajout par rapport à la configuration précédente est la possibilité de signifier la présence de haut-parleurs latéraux.

Vous l'aurez compris, cet outil va surtout servir à **tester, neutraliser ou activer les enceintes** qui jonchent votre bureau et ses environs. Pour des réglages complémentaires et plus précis, regardez le mode d'emploi de votre matériel, vous y trouverez sûrement un CD avec un utilitaire dédié.